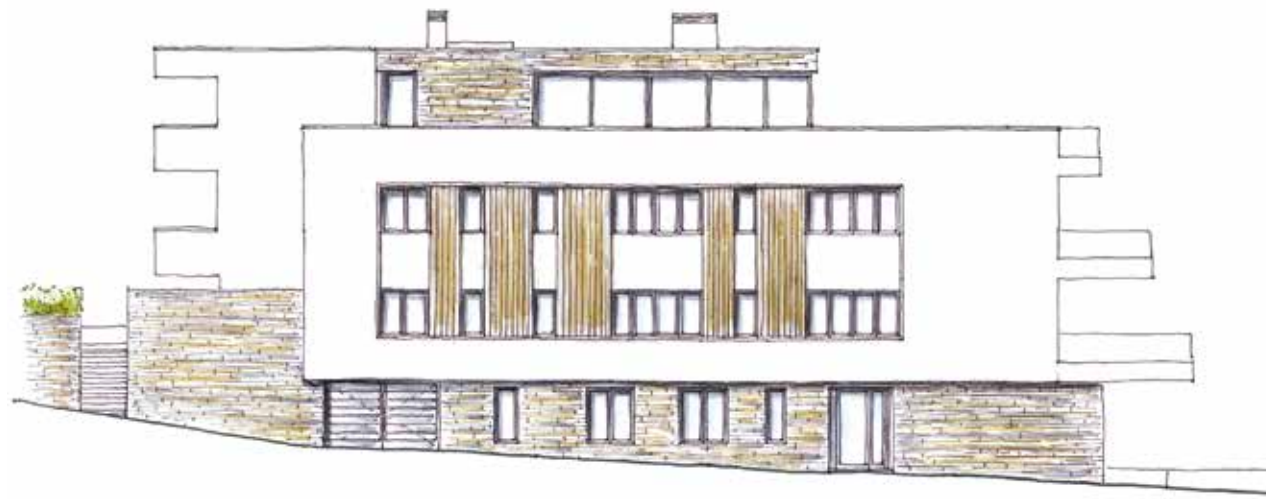


W

DIE LAGE



Als eine der nobelsten Adressen Berlins folgt die Straße Am Großen Wannsee der westlichen Uferlinie des Gewässers, dessen Namen sie trägt – von der Königsstraße abgehend bietet sie der Öffentlichkeit jedoch erst ab den höheren Hausnummern Zugang zum See. Der südliche, erste Abschnitt der idyllischen Uferstraße ist von Privatgrundstücken und prachtvollen Villen sowie traditionsreichen Wassersportvereinen mit ihren Clubhäusern und Bootsstegen gesäumt. Auch das Grundstück Am Großen Wannsee 4 befindet sich in direkter Wasserlage. Für jede Wohneinheit ist ein Bootsliegeplatz im vorgelagerten Yachthafen reserviert. In bester Nachbarschaft und traumhafter Umgebung trifft das urbane Flair der beliebten Großstadtmropole Berlin hier auf malerische Natur.

Der Ortsteil Wannsee ist geprägt von Seen, Wasserwegen und üppigen Wäldern. Ab Ende des 19. Jahrhunderts gewann er damit nicht nur als Wohngegend des wohlhabenden Bürgertums an Beliebtheit, sondern auch als Ausflugsziel und Naherholungsgebiet, das zahlreiche Möglichkeiten für Freizeit- und Sportaktivitäten bietet und innerhalb von 15 Minuten von Berlins City West zu erreichen ist. Im Südwesten befindet sich die Nachbarstadt Potsdam mit ihrer einzigartigen Kulturlandschaft, ebenfalls nur wenige Kilometer entfernt.

NOBLE ADRESSE

*Unmittelbare Wasserlage mit reserviertem
Bootsliegeplatz im
vorgelagertem Yachthafen*

